

중장년 일자리희망센터

주된 일자리에서 퇴직(예정)하는 40세 이상 중장년층에게 생애설계, 재취업 및 창업, 사회참여 기회 등 고용지원서비스를 제공(전국 31개 센터)

지원대상

만 40세 이상의 중장년

지원내용

- ▶ **생애경력설계** 경력점검, 미래설계 등을 통하여 체계적인 재취업 활동과 적극적인 경력관리를 지원

프로그램		기초과정		심화과정		선택 과정
재직자	연령대	3h	3h	3h	3h	2~3h
	40대 경력전성	경력 관리	변화 관리	평판 및 네트워킹 관리	성과 관리	건강, 재무, 여가, 관계 등
	50대 경력확장	나의생애 조망하기	직업역량 도출하기	경력대안 개발하기	평생경력계획 수립하기	
구직자	60대 경력공유	능동적인 인생을 위한 숨고르기	삶의 가치 발견하기	삶의 균형 잡기	100세 인생 준비를 위한 뛰어들기	
		1.5 ~ 5h	1.5 ~ 6h	1.5 ~ 3h	1.5 ~ 6h	2 ~ 3h
구직자		인생 들여다보기	인생 되돌아보기	제 2인생 계획하기	제 2인생 실행하기	건강, 재무, 여가, 관계 등

※ 신중년 인생 3모작 패키지

만 50세 이상 신중년을 대상으로 생애경력설계를 토대로 재취업·창업·귀농귀촌·사회공헌 등 유형별·단계별 맞춤형 고용지원서비스 제공

[재직자] 1:1 상담, 심리안정·변화관리 등 전직교육, 역량진단, 취·창업 정보 제공 등 전직 또는 경력개발을 위한 컨설팅 제공

[구직자] 1:1상담, 취업알선, 재취업지원교육, 취·창업 정보 제공, 동아리 운영 등 재취업지원서비스 제공

문의처

- ▶ 고용노동부 고객상담센터 **국번없이 1350**
- ▶ 장년 워크넷 (www.work.go.kr/senior)

고령자인재은행

민간의 무료직업소개사업을 수행하는 비영리법인 또는 공익단체를 고령자인재은행으로 지정하여 만 50세 이상의 고령자에게 고용서비스 제공(전국 42개소)

지원대상

만 50세 이상의 장년

지원내용

- 고령자에 대한 구인·구직등록, 직업지도 및 취업알선
- 취업희망 고령자의 직업상담 및 정년퇴직자의 재취업 상담
- 구직등록자 중 취업능력을 제고할 필요가 있는 사람에 대해 일정기간(50시간 이상) 취업의욕 고취 및 직무 능력향상교육 실시

고령자인재은행 운영현황(42개소)

서울	서울중부 여성발전센터	02-719-6054	경기	의정부 YWCA	031-853-6340
	서울서부 여성발전센터	02-2607-9926		남양주 YWCA	031-577-7762
	북부종합 사회복지관	02-3391-2217		수원 YWCA	031-252-5111
	생명의전화 종합사회복지관	02-916-9190		평택 YWCA	031-651-7797
	서울시북부 여성발전센터	02-3399-7637	강원	춘천 YWCA	033-254-4878
부산 울산 경남	동작종합 사회복지관	02-824-7082		강릉 YWCA	033-451-0385
	부산진여성 인력개발센터	051-807-7954		속초 YWCA	033-635-3524
	동래여성 인력개발센터	051-503-8944		원주 YWCA	033-742-6090
	해운대여성 인력개발센터	051-702-9198		세종 YWCA	044-862-0873
	실버벨노인 종합복지관	051-343-5664	세종 충남북	천안 YWCA	041-578-5863
대구 경남북	울산 YWCA	052-944-3523		충주 YWCA	043-842-1929
	(사)경남고용 복지센터	055-261-8523		제천 YWCA	043-646-0085
	양산 YWCA	055-384-9192		광주 YWCA	062-674-1055
	진주 YWCA	055-755-3463		노동실업광주센터	062-225-4139
제주	달구벌여성 인력개발센터	053-285-1331	광주 전남북	전주 YWCA	063-224-5501
	포항 YWCA	054-274-4445		원광홍도마을 시니어클럽	063-833-0334
	한국산업단지공단 대경본부	070-8895-7720		익산 YWCA	063-857-8911
	영주시종합 사회복지관	054-639-0550		군산노인 종합복지관	063-446-7577
	안동 YMCA	054-858-8219		목포 YWCA	061-242-1611
제주	제주 YWCA	064-805-0060	제주	순천 YWCA	061-744-9004
	서귀포 YWCA	064-762-1407		여수 YWCA	061-681-0911

고용상 연령차별금지제도

고용상 연령차별금지제도에 대한 정확한 이해와 기업과 노동자 간의 인식차이를 줄이는 노력 필요

제도내용

모집·채용 등 각 호의 분야^①에서 합리적인 이유없이^② 연령을 이유로^③ 근로자 또는 근로자가 되려는 자를 차별을 금지하는 제도

- ① 1. 모집·채용, 2. 임금·복리후생, 3. 교육·훈련, 4. 배치·전보·승진, 5. 퇴직·해고
- ② “합리적 이유없이”의 의미
합리적 이유가 있는 경우에는 연령차별이 인정되나 그 기준은 엄격히 해석됨.
헌법재판소는 합리적 판단 기준으로 ①목적의 정당성, ②수단의 불가피성, ③비례관계 기준을 제시
- ③ “연령을 이유로 하는 차별”은
생물학적 나이를 기준으로 특정 연령의 도달, 특정 연령 그룹 해당 여부 및 연령의 상대적 나이 등을 이유로 불이익하게 대우하는 것을 의미
* 나이가 많은 고령자뿐만 아니라 나이가 적은 계층에 대한 비선호도 포함

고용상연령차별금지제도 분야별 내용

▶ 모집·채용

– 지원자의 나이를 제한하거나 특정 연령층을 선호하는 경우(위반시 500만원 이하 벌금)

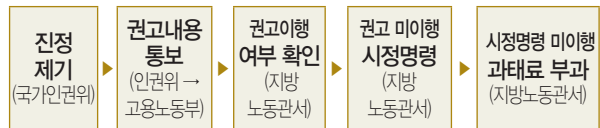
* 신체적 연령은 연령에 의해 일률적으로 단정할 수 없으므로 모집단계에서 특정연령을 배제하는 것은 연령차별

* 모집시 나이를 제한하지 않고 선발과정에서 업무수행에 요구되는 기능과 체력을 검정할 수 있는 기준을 마련하는 것이 적절

▶ 임금 및 복리후생, 교육·훈련, 배치·전보·승진, 퇴직·해고

(구제 절차) 인권위에 진정을 제기

▶ 차별행위가 있는 날부터 1년 이내



문의처

- ▶ 국가인권위원회 **국번없이 1331**
- ▶ 고용노동부 고객상담센터 **국번없이 1350**

재취업지원서비스 의무화

재취업지원서비스란? 진로설계, 취업알선 등 다음 일자리로의 전환을 위해 필요한 서비스. 이직하는 준·고령층에게 다음 일자리로의 전환 지원

추진배경

초고령사회에 대비하여 50대 이상 준·고령층이 노동시장에서 보다 장기간 활동할 수 있는 제도적 기반 조성을 위해

– ‘20. 5. 1.부터 1,000인 이상 사업의 사업주는 비자발적 이직예정자에 대해 재취업지원서비스를 의무적*으로 제공하도록 규율

* 「고령자고용법」 제21조의3 (‘19. 4. 30. 개정, ‘20. 5. 1. 시행)

주요 내용

- ① **의무 사업주** 고용보험 피보험자의 수가 1,000명 이상 사업
- ② **의무 제공 근로자** 1년 이상(계약직은 3년 이상) 근속한 50세 이상의 정년, 경영상 필요 등 비자발적 사유로 이직하는 근로자
* 근로자의 참여 거부 : 질병, 재취업 확정으로 서비스 참여가 불필요로 하는 등 사유로 해당 근로자의 참여 거부 의사 확인시 제외

- ③ **재취업지원서비스의 내용** 진로·생애경력설계(경력·적성 등의 진단 및 향후 진로설계), 취업알선, 교육훈련(재취업 또는 창업에 관한 교육)
* 그 밖의 고용노동부장관이 재취업에 필요하다고 인정하는 서비스

- ④ **제공 시기** 해당 근로자 이직(예정)일 직전 3년 이내 제공
* 경영상 해고, 희망퇴직 등의 경우 이직전 1년, 이직후 6개월 이내 제공

- ⑤ **제공 방식** 사업주가 직접 제공하거나, 전문기관*에 위탁하여 제공, 근로자가 전문기관에 바우처 방식으로 참여 가능
* 직업안정법에 따른 유·무료 직업소개소, 국민 평생 직업능력 개발법에 따른 직업능력개발훈련 위탁 기관

- ⑥ **운영체계** 사업주는 재취업지원서비스를 제공하고, 다음연도 3월말까지 지방고용노동관서에 운영결과 제출(온라인 제출)

2022
년도

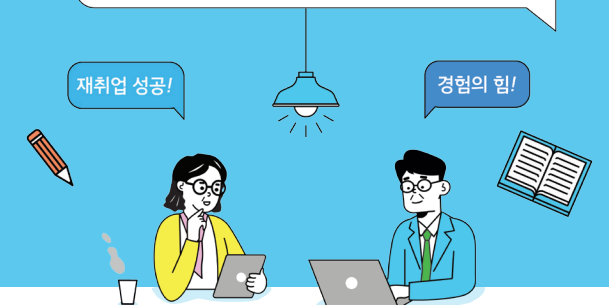
5060 일자리는 계속 진행 중!

중장년 고용정책

- 고령자 계속고용장려금
- 고령자 고용지원금
- 신중년 적합직무 고용장려금
- 신중년 경력형 일자리
- 중장년 일자리희망센터
- 고령자 인재은행
- 고용상 연령차별금지제도
- 재취업지원서비스 의무화 제도

일하는 **중장년**

더 나은 내일을 연다



고용노동부

고령자 계속고용장려금

정년퇴직을 앞둔 근로자가 정년 이후에도
계속 일할 수 있도록
계속고용제도를 도입한 사업주 지원

지원대상(기업)

우선지원대상기업 및 중견기업

- * 대기업, 공공기관, 지방공기업 등은 제외
- * 중견기업은 중소기업연합회에서 발급한 중견기업 확인서로 확인(www.mme.or.kr)

지원요건

취업규칙 또는 단체협약 등에 아래 계속고용제도 중 하나를 도입한 사업주

- ① 정년을 1년 이상 연장(정년연장)
- ② 정년 폐지(정년폐지)
- ③ 정년에 도달한 자를 6개월 이내 재고용하는 제도(1년 이상 근로계약 체결)

지원수준

- ▶ **지원금액 및 기간** 계속고용 근로자 1인당 분기별 90만 원씩 최대 2년 지원
- ▶ **지원한도** 분기별 월평균 피보험자 수의 30% 이내 (10인 미만 사업장의 경우 3명)

신청방법

매 분기의 다음달 말일까지 사업장 주소 관할 고용센터에 신청

*고용보험홈페이지(www.ei.go.kr)에서도 신청 가능

문의처

- ▶ 고용노동부 고객상담센터 **국번없이 ☎1350**
- ▶ 사업장 관할 고용센터

고령자 고용지원금

고령자가 은퇴희망 연령까지
안정적으로 일할 수 있도록 사업주 지원

지원대상(기업)

우선지원대상기업 및 중견기업

- * 대기업, 공공기관, 지방공기업 등은 제외
- * 중견기업은 중소기업연합회에서 발급한 중견기업 확인서로 확인(www.mme.or.kr)

지원요건

- ① **사업운영기간** : 고용보험성립일로부터 지원금을 최초로 신청한 분기 시작일의 바로 전날까지의 기간이 1년 이상일 것
 - ② **고령자 수 증가** : 지원금을 최초로 신청한 분기의 월평균 고령자 수가 지원금 신청분기 이전 3년간 월평균 고령자 수보다 증가한 경우
- * 월평균 고령자 수 = 1년 넘게 재직 중인 60세 이상자 + 1년 초과 신규계약한 60세 이상자

지원수준

- ▶ **지원 금액 및 기간** 분기별 고령자 수 증가 1인당 30만 원씩 최대 2년 지원
- ▶ **지원한도** 분기별 월평균 피보험자 수의 30% 이내 최대 30명 한도(10인 미만 사업장의 경우 3명)

신청방법

매 분기의 다음달 말일까지 사업장 주소 관할 고용센터에 신청

*고용보험홈페이지(www.ei.go.kr)에서도 신청 가능

문의처

- ▶ 고용노동부 고객상담센터 **국번없이 ☎1350**
- ▶ 사업장 관할 고용센터

신중년 적합직무 고용장려금

신중년의 전문성·경험·노하우를 활용 할 수 있는
적합직무에 만 50세 이상 구직자를 고용하는
기업에 인건비를 지원함으로써 신중년의 재취업 촉진 도모

지원대상

만 50세 이상 구직자를 신중년 적합직무에 채용한 우선
지원대상기업 및 중견기업

※**지원제외** 국가, 지자체, 공공기관, 「중소기업인력지원 특별법 시행령」 제2조에서 정한 업종, 임금체불로 명단이 공개중인 사업주

지원요건

- ① 만 50세 이상 실업자를 신규 고용하여 3개월간 고용유지
 - ② 최저임금 100% 이상의 임금 지급
 - ③ 4대 보험 가입(국민연금, 건강보험, 고용보험, 산재보험)
 - ④ 무기계약 체결 *
- * 단, 사업의 완료 또는 특정한 업무의 완성에 필요한 기간을 정한 경우로서, 근로계약기간이 2년을 초과하는 경우, 휴직·파견 등으로 결원이 발생하여 해당 근로자가 복귀할 때까지 그 업무를 대신 할 필요가 있는 경우로서 근로계약기간이 2년을 초과하는 경우, 만 55세 이상 근로자와 2년을 초과하여 근로계약을 체결하는 경우, 취업취약계층과 1년 이상 근로계약을 체결하는 경우는 제외

지원수준 및 한도

- ▶ **지원수준** 신규 고용 근로자 1인당 월 80만원 지원 (중견기업은 월 40만원)
- ▶ **지원한도** 직전년도 말일 기준 피보험자 수의 30% 이내로 지원(10인 미만 사업장의 경우 3명)

* **지급 기간 및 주기** : 1년 범위 내에서 3개월 단위로 지원
※ 일할, 월할 계산하지 않음

문의처

- ▶ 고용노동부 고객상담센터 **국번없이 ☎1350**
 - ▶ 사업장 관할 고용센터
- * 고용보험 홈페이지(www.ei.go.kr)에서도 신청 가능
- ▶ 세무사항은 고용노동부 누리집(moel.go.kr) 정책자료실 - 중장년정책에서 확인 가능

신중년 경력형 일자리

신중년의 경력을 활용하는 지역서비스 일자리를
제공함으로써 신중년의 지역 사회 역할 강화 및
민간일자리로의 재취업 지원

지원대상

- ▶ **참여자** 만 50세 이상 만 70세 미만 신중년 구직자
- ▶ **수행기관** 지역사회에 필요한 서비스를 제공하는 비영리 법인·단체, 사회적기업 등

* 사업 참여자는 근로기준법상 근로자, 참여기관은 근로기준법상 사용자에게 해당

신중년 경력형 일자리 예시

- ▶ **마케팅·회계 등 분야 별 신중년 경력자를 활용**
→ 지역 내 사회적기업, 등 사회적경제기업 경영개선 지원
- ▶ **드론자격증 보유한 신중년 채용**
→ 산림, 해양, 환경, 교통, 건축 등 도시 안전 시스템 점검 및 관리 지원
- ▶ **바이오 자문위원 활용**
→ 지역 내 바이오 전문가를 채용하여 지역대표산업인 발효미생물 분야 전문자문 지원

지원수준 및 한도

- ▶ **지원수준** 최저임금 이상 및 4대 사회보험, 주휴수당, 연차수당 제공

문의처

▶ 관할지방자치단체*

* 장년워크넷(www.work.go.kr/senior)내 신중년 경력형 일자리-모집공고 참조

'22년 중장년일자리희망센터 운영기관 현황(31개소)

기관명	소재지	대표 연락처
서울 중장년 일자리희망센터	서울 마포구 마포대로 130, 7층 (공덕동)	02-6021-1101
서울서부 중장년일자리희망센터	서울 금천구 가산디지털 1로 131, BYC 하이시티 C동 1층(가산동)	02-3488-1900
전경련 중소기업협력센터	서울 마포구 성암로 330, 202호 (상암동, DMC첨단산업센터 A동)	02-3153-7960
(사)한국경영혁신 중소기업협회	서울 중구 삼일대로 363 서울고용복지+센터 2층(장교동, 정교빌딩)	02-2004-7341~3
인천 중장년 일자리희망센터	인천 남동구 미래로 7 (구월동, 현대해상빌딩) 3층	032-421-8301
경기 중장년 일자리희망센터	경기 수원시 권선구 권광로 149, 3층	031-8014-8500
고양상공회의소	경기 고양시 일산동구 고봉로 32-16 고양고용복지+센터2층(장항동)	031-901-9197
파주상공회의소	경기 파주시 중앙로 328 파주고용복지+센터 8층(금촌동, MH타워)	031-8071-4249
안산상공회의소	경기 안산시 단원구 적금로 120, 3층(고잔동)	031-410-3031
평택상공회의소	경기 평택시 평택로 149, 1층 (신대동, 평택상공회의소)	031-8858-3964
경기동부상공회의소	경기 의정부시 시민로 49 의정부 고용복지+센터 2층(가능동, 신동아파라디움)	031-837-2719
충청 중장년 일자리희망센터	대전 서구 둔산중로8 한국교직원공제회관 15층	042-489-3820
대전충남경영자총협회	대전 중구 계백로 1712, 6층 (문화동, 기독교연합 봉사회관)	042-253-7051
충북경영자총협회	충북 청주시 흥덕구 대신로 132, 5층 (송정동, 청주산업단지 비즈니스센터)	043-221-1397~8
충남북부상공회의소	충남 아산시 배방읍 배방로 22(삼영빌딩 5층)	041-559-5762
부산 중장년 일자리희망센터	부산 연제구 중앙대로 1081, 10,11층	051-860-1300
부산경영자총협회	부산 부산진구 중앙대로 900, 12층 (양정동, 양정타워스퀘어)	051-647-0453
대구 중장년 일자리희망센터	대구 중구 국제보상으로 648, 7층	053-550-3000
울산 중장년 일자리희망센터	울산 남구 삼산중로 144, 2층 (울산근로자종합복지회관)	052-289-8975
울산양산 경영자총협회	울산 남구 대학로 60(무거동)	052-277-9492
경남경영자총협회	경남 창원시 성산구 마다미서로 60 창원고용복지+센터 2층(상남동)	055-239-5361~2
(사)한국커리어	경남 통영시 광도면 죽림1로 69 통영고용복지+센터 2층	055-650-1877~8
경북경영자총협회	경북 구미시 백산로 118 구미고용복지+센터 3층(송정동)	054-461-5519
경북동부경영자협회	경북 포항시 남구 시청로 8, 2층 (대잠동, 경림빌딩)	054-278-5140
광주 중장년 일자리희망센터	광주 북구 금남로 136 교보빌딩 4층	062-531-5712
광주경영자총협회	광주 북구 금남로 121 광주고용복지+센터(북동)	062-609-8964
전북 중장년 일자리희망센터	전북 전주시 완산구 홍산로 261, 5층	063-222-1840
목포상공회의소	전남 목포시 평화로 5 목포고용복지+센터 2층 (상동)	061-280-0571
전남경영자총협회	전남 순천시 우석로 7, 2층 (덕월동, 청암대학교 건강복지관)	061-741-0096
강원 중장년 일자리희망센터	강원 원주시 남원로 528, 2층	033-735-0967
제주 중장년 일자리희망센터	제주도 제주시 중앙로 165, 2층	064-710-4501